

# Esteira Porta-cabos T50.50 C/R

Fabricadas em Nylon - Cor padrão: Preto;  
Faixa de Temperatura: -30° ~120°C;

Sistema de abertura que facilita a troca  
e manutenção dos cabamentos;

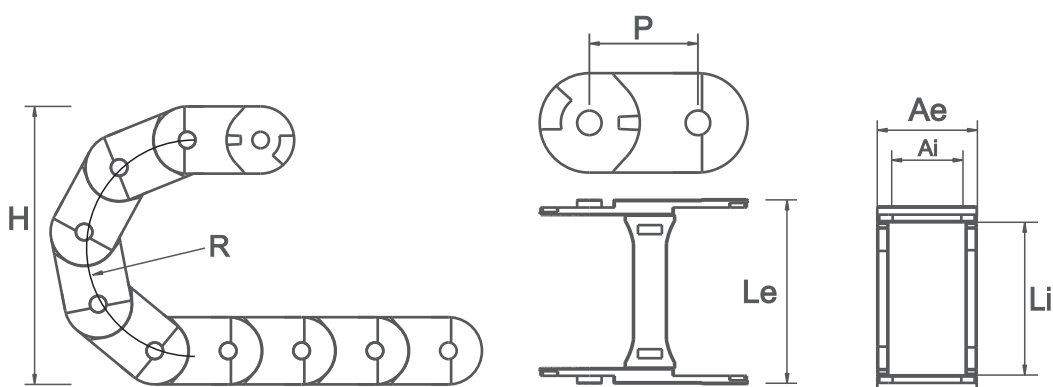
Modelo com separador de cabos;

Modelo com reforço por rebite.

\*Recomendado para cabos hidráulicos ou com  
comprimento de esteira superior a 4 metros.

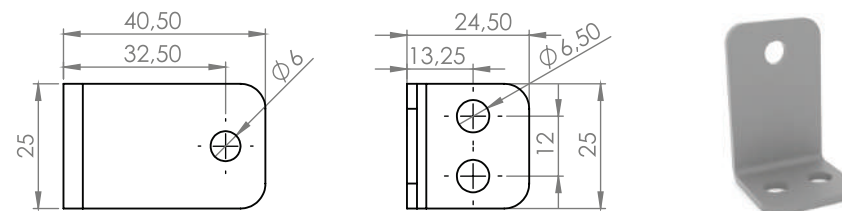
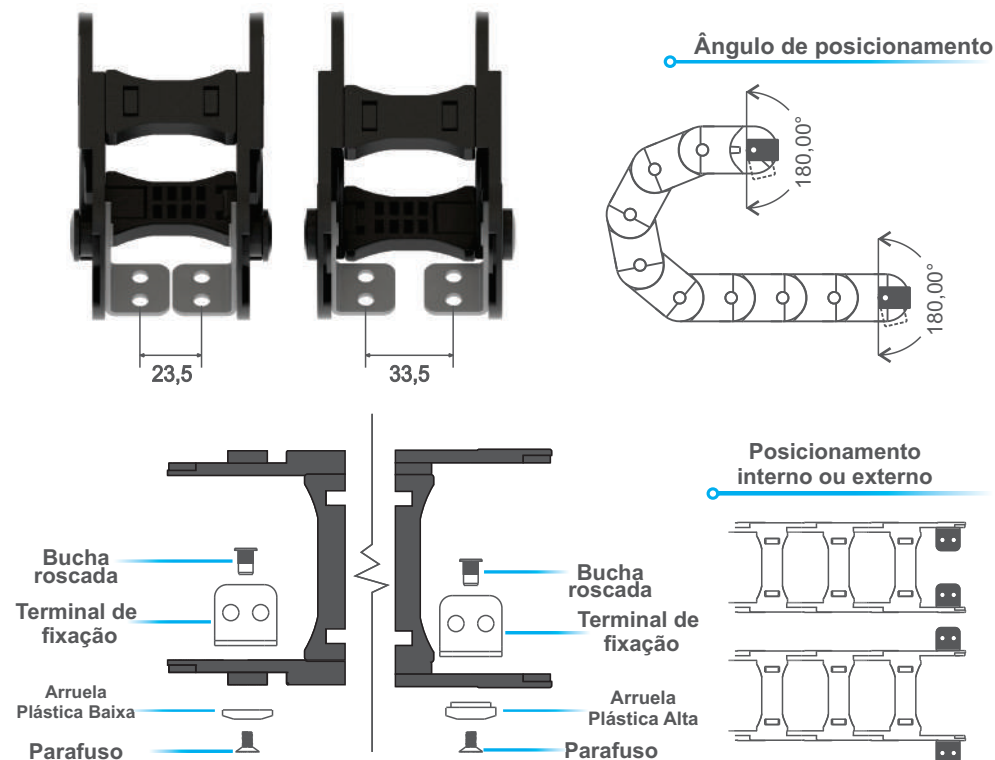


## Especificações Técnicas



CÓDIGO	DESCRIÇÃO	MEDIDA INTERNA (Li x Ai)	MEDIDA EXTERNA (Le x Ae)	ALTURA (H)	RAIO (R)	PASSO (P)	ELO/ METRO	PESO/ METRO
03694	ESTEIRA PORTA CABOS T50.50.R100mm C/ REFORÇO	50X50	77X65	270	100	71	14	1970gr
03695	ESTEIRA PORTA CABOS T50.50.R150mm C/ REFORÇO	50X50	77X65	370	150	71	14	1970gr

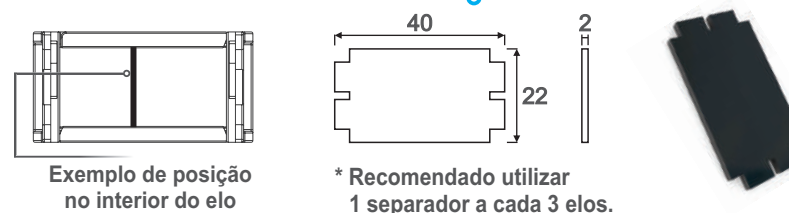
## Terminal de Fixação



CÓDIGO	DESCRIÇÃO	MEDIDA INTERNA (Li x Ai)	MEDIDA EXTERNA (Le x Ae)
03702	CONJUNTO TERMINAL	50X50	79X65

\*Unidade de medida: milímetros

## Separador de cabos (Cód. 03558)



## Esquema Montagem



### Encaixe Final



\*Chave opcional disponível  
para ajudar na montagem.  
(Cód.03684)

